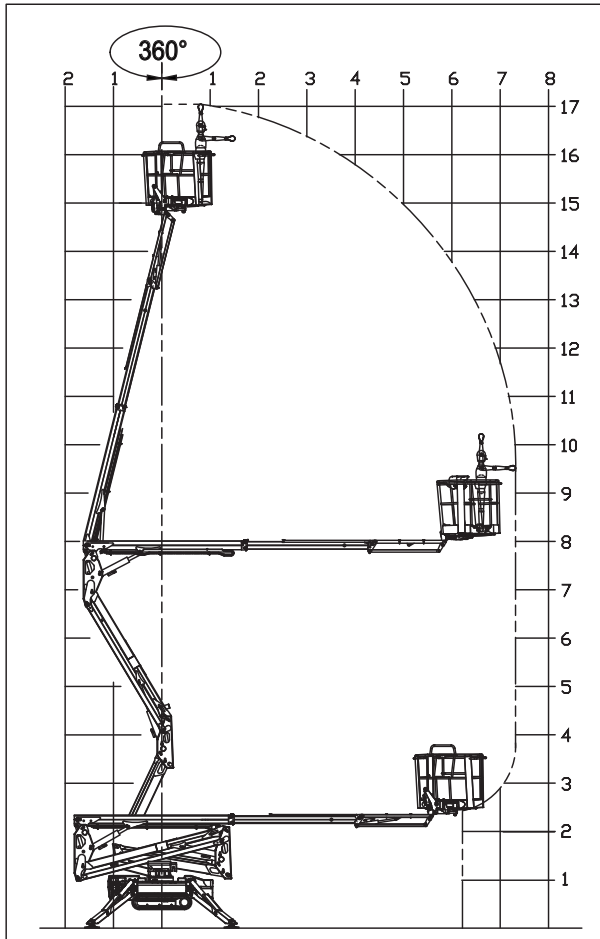
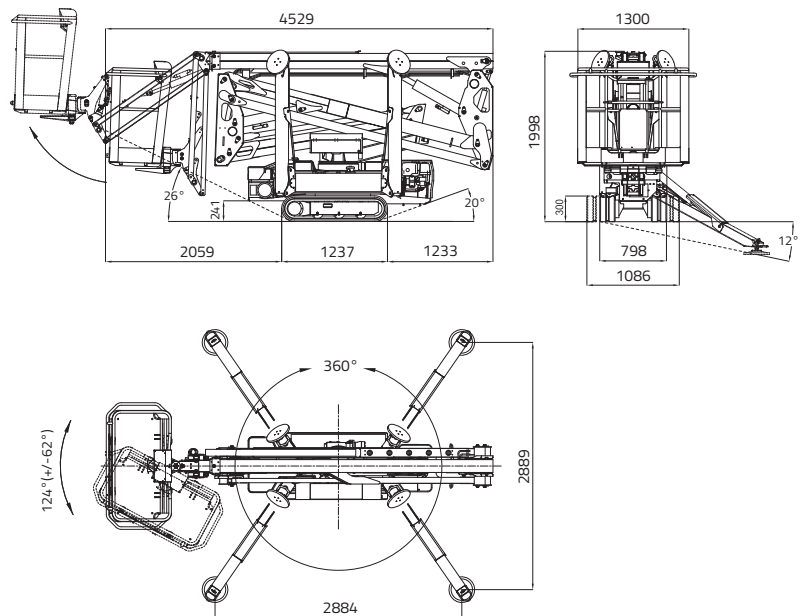


LL17.75 *MK2*



PORTEE MAX 230 KG
(2 personnes 80x2=160 kg + boîte outils 70 kg)



17,06 m



7,50 m



4,53 m



4,17 m



1,99 m



1.335 x 690 x h. 1.100 mm



124° (+/-62°)



16° / 28,7%



798 - 1086 mm



1.731 daN - 2,45 daN/cm²



2.884 x 2.889 mm



Stabilisation et destabilisation automatique
IIIS de série



Télécommande



GPRS-GPS



R.A.H.M.



Système lithium-ion
4,8 kWh
Optional



MOTEUR À ESSENCE

Marque.....HONDA
TypeGX390
Cylindres et cylindrée
..... mono-cylindrique 389 cm³
Puissance max. brute
11,7HP - 8,7 kW @ 3600 rpm (GX390)
Démarrage électrique..... 12 volt

MOTEUR DIESEL

Marque..... HATZ
Type 1B40 - HD Autovrev
Cylindres et cylindrée
..... mono-cylindrique 462 cm³
Puissance max. brute.....
..... 10 HP - 7,5 kW @ 3600 rpm
Démarrage électrique..... 12 volt

INSTALLATION LITHIUM-ION

Système lithium-ion 4,8 kWh
Chargeur de batterie à bord.....
..... 220V 50Hz o 110V 50Hz
Autonomie de travail..... 4-5 h
Temps de recharge avec batteries com-
plètement déchargées 4 h (indicatif)
Temps de recharge au 80% avec batteries
complètement déchargées ..2 h (indicatif)

POMPE HYDRAULIQUE

Moteur électrique à engrenages n° 2

CHENILLES

Tension de la chenille..... est réglée par un ressort à graisse
Galets de support chaque côté..... 3 + guide de chenille

Vitesse de translation avec 3^{ème} vitesse Auto2speed:

- moteur à essence 0,6 - 1,4 - 2,7 km/h
- moteur diesel..... 0,7 - 1,8 - 3,6 km/h
- moteur lithium..... 0,4 - 0,8 - 1,6 km/h

POIDS MACHINE moteur thermique 2230 kg

POIDS MACHINE moteur lithium 2300 kg

VITESSE MAX DU VENT 12,5 m/s