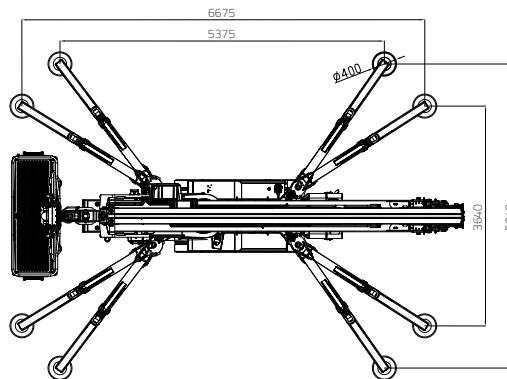
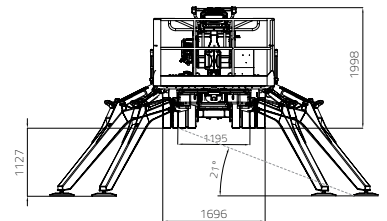
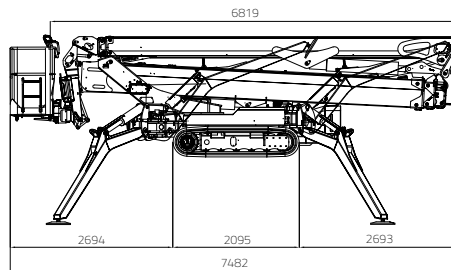
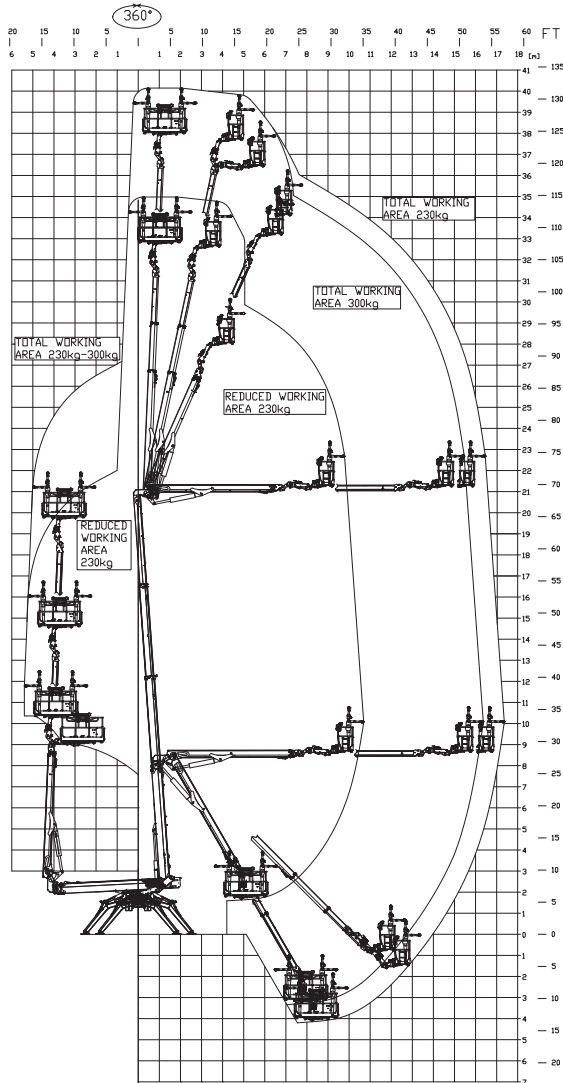
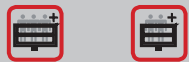


LL40.18



Capacité de charge 300 KG
(3 personnes 80x3=240 kg + boîte outils 60 kg)

Capacité de charge 230 KG
(2 personnes 80x2=160 kg + boîte outils 70 kg)



- 40,20 m
- 16,50 m 17,50 m
- 7,50 m
- 6,82 m
- 1,99 m
- 2.000 x 700 x h. 1.100 mm

- 180° (+/-90°)
- 16° / 28,7%
- 1.200 / 1.700 mm
- 5.000 daN - 4 daN/cm²
- Surface de stabilisation variable:
Totale 5.375 x 5.040 mm
Réduite 6.675 x 3.640 mm

- Stabilisation et destabilisation auto-matique IIS de série
- Télécommande
- GPRS-GPS
- R.A.H.M.
- Système lithium-ion
19,2 kWh
- Bi-energy (Diesel + Batterie au lithium)



MOTEUR DIESEL

Marque KUBOTA
Type D902 Autorev
Cylindres et cylindrée n. 3 / 898 cm³
Puissance max. brute
..... 21,6 HP - 16,1 kW @ 3200 rpm
Démarrage électrique 12 volt

INSTALLATION LITHIUM-ION

Système lithium-ion 19,2kWh
Chargeur de batterie à bord
..... 230V o 110V +-30V 50-60 Hz
Autonomie de travail à confirmer
Temps de recharge avec batteries complètement
déchargées à confirmer
Temps de recharge au 80% avec batteries complètement
déchargées à confirmer

POMPE HYDRAULIQUE

Moteur électrique à engrenages n° 2

CHENILLES

Tension de la chenille est réglée par un ressort à graisse
Galets de support chaque côté 6 + guide de chenille

Vitesse de translation avec 2^{ème} vitesse Auto2speed:

- moteur diesel 0,5 - 1,6 km/h
- installation lithium-ion à confirmer

POIDS MACHINE:

- moteur diesel 8.700 kg
- installation lithium-ion 8.800 kg
- Bi-energy 9.000 kg

VITESSE MAX DU VENT 12,5 m/s