

**FULL RANGE 2023**  
CATALOG



**CONSTRUCTION**

**DIECI**



# L'ÉVOLUTION CONTINUE

Toujours prête à offrir des solutions technologiques de pointe, Dieci perpétue le processus évolutif de ses machines à travers la **Nouvelle Gamme BTP** aux paramètres sensiblement améliorés.

**Fiabilité, efficacité et sécurité** font un grand bond en avant grâce aux nouvelles technologies, aux instruments inédits et à l'introduction de **solutions futuristes et brevetées**.

De nouveaux moteurs, un diagnostic et des **contrôles de plus en plus intuitifs** et fonctionnels, de **nouveaux châssis** et de **nouvelles transmissions** mettent déjà sur le terrain les téléscopiques BTP de demain.

# LA SÉCURITÉ DE L'AUTOMATISATION

Priorité absolue à la sécurité sur les machines BTP Dieci grâce à l'automatisation et au respect de toutes les normes en vigueur.

- Fonction **Arm too high** : vitesse d'avancement limitée automatiquement lorsque le bras est relevé
- Système **Soft Motion** renforcé : facilite l'actionnement du bras en atténuant sa vitesse d'intervention à proximité de la limite physique ou en condition de pré-alarme
- **Système anti-renversement** EN15000 : les mouvements retenus dangereux sont bloqués en cas de surcharge et le niveau de charge est toujours indiqué

## DTS

Le **Dieci Telematic System** permet aux techniciens de l'assistance Dieci d'interagir à distance avec la machine.

Ce système recueille et transmet par voie télématique toutes les données utiles au **monitorage, au diagnostic et à la maintenance** pour faciliter le travail.

**La machine et les opérateurs sont protégés contre le vol et les incidents** grâce aux connexions GSM et GPS.



# UNE FIABILITÉ ROBUSTE

La Nouvelle Gamme BTP Dieci est encore plus fiable grâce à une série d'interventions qui améliorent la solidité des machines.

- **Bras renforcés** en acier haute résistance, pour consolider les oscillations
- **Châssis renforcés**, plus robustes et plus stables
- **Verrouillage hydraulique des accessoires** à double vérin et à double action pour une stabilité absolue
- **Cabine Rops et Fops** : la protection de l'opérateur est garantie du fait que la cabine résulte indéformable





## SIMPLES ET INTUITIVES

- Le **sens de marche et le bras** répondent uniquement aux commandes du **nouveau joystick CAN-bus mono-levier** qui renferme également le **sélecteur de direction** (inverseur – FNR), pour un **contrôle intuitif** et confortable.
- Toutes les fonctions destinées au contrôle de la machine sont rassemblées dans une **centrale** qui mesure les paramètres optimaux d'intervention à travers un système de diagnostic très pointu.
- Distributeurs **Load Sensing – Flow Sharing** : les deux technologies hydrauliques permettent d'effectuer simultanément plusieurs mouvements et assurent une meilleure réponse aux commandes, pour un travail plus efficace.



## POLYVALENTES ET FLEXIBLES

- Les télescopiques Dieci ont été développés pour utiliser les **différents outils** leur permettant de réaliser **tous les travaux possibles sur un chantier** : fourches, pelles, crochets de levage, bras avec treuil, pinces, godets porte-matériaux, bennes mélangeuses, bétonnières, balayeuses, épandeurs de sel, lames chasse-neige.
- **Reconnaissance automatique de l'outillage** : la machine se configure automatiquement après avoir reconnu l'outil attelé.



# APOLLO SMART

20.4

UN GÉANT DE PETITE TAILLE



LEST INCLINABLE

NOUVEAU CAPOT MOTEUR

RADIATEUR TOURNANT À 90°

**NEW**  
**INNOVATION**  
**BREVETÉE**

Le service de Recherche & Développement Dieci a mis au point un ensemble de solutions brevetées qui facilitent l'accès aux composants, pour un **entretien aisé et rapide**.



**DIMENSIONS**



Agile dans les espaces exigus, précis dans tous ses mouvements. La haute résistance du bras permet de **manutentionner des charges à des hauteurs importantes** sans aucun risque.

Les **3 modalités de braquage** - frontale, concentrique, transversale - assurent une **conduite fluide**, y compris en condition de charge maximale.

Le tableau de bord a été entièrement réorganisé pour améliorer l'**accessibilité** dans la cabine spacieuse.



# APOLLO

26.6

FLUIDE ET PRÉCIS



## DIMENSIONS



Fluidité de manœuvre incomparable et précision millimétrique dans les petits déplacements.

Déplacement contrôlé de l'engin, même lorsque le bras travaille à la puissance maximale, grâce à l'accélérateur électronique et à la pédale inching.

La suspension pneumatique sur le bras réduit considérablement les oscillations.

La nouvelle pompe hydraulique réduit les temps d'intervention de 15%.



# DEDALUS

30.7 | 30.9 | 34.7 | 32.9

LA BONNE DIMENSION

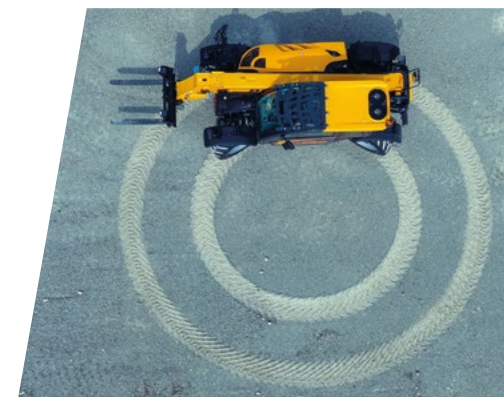


## NOUVELLES DIMENSIONS, PLUSIEURS DIMENSIONS

La famille Dedalus se présente avec de nouvelles dimensions. Vous choisirez les **dimensions de la machine** en fonction des opérations à accomplir.

Les modèles sont disponibles en **plusieurs largeurs et hauteurs**, avec l'agilité et l'efficacité de toujours.

## TRANSMISSION HYDROSTATIQUE À COMMANDE ÉLECTRONIQUE



# ZEUS

40.8 | 38.10 | 35.11 | 40.13

AGILE ET RAPIDE



Une machine particulièrement performante, pour un cycle de production simple et efficace.

La **transmission hydrostatique à 2 vitesses mécaniques** élimine les changements de vitesse et les à-coups et fournit une force de traction élevée même à grande vitesse.

La **fonction creeper** de l'accélérateur permet de régler la vitesse sans utiliser la commande inching avec un régime et un débit d'huile constants, afin d'utiliser certains équipements tels que les bennes mélangeuses ou les balayeuses.





# ICARUS DYNAMIC

40.14 | 45.17 | 60.18

## SANS HAUTEUR LIMITE

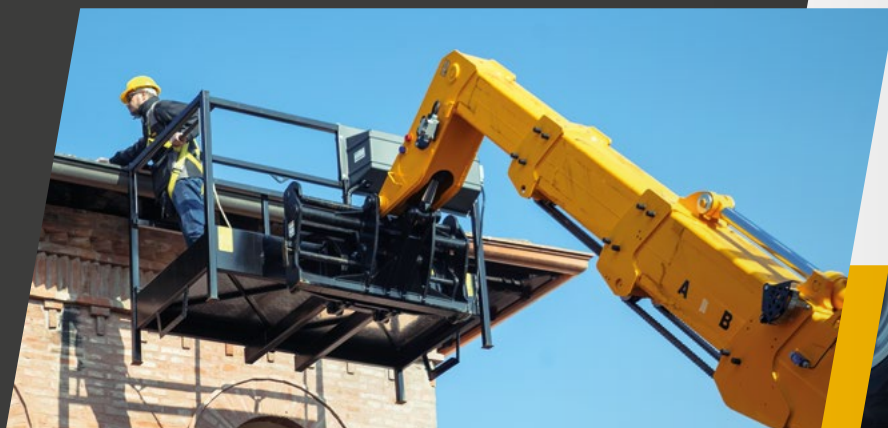


Icarus, qui fait partie de la Nouvelle Gamme BTP, est la machine qui voit haut : le bras se déploie **jusqu'à 18 mètres** tout en conservant un **équilibre parfait** grâce aux stabilisateurs indépendants à commande proportionnelle.

## CONDUITE ET MAINTENANCE FACILITÉES

Groupe bras robuste et longue durée : **fiabilité confirmée** par plusieurs années d'expérience et de multiples applications et emplois.

**Prédisposition pour nacelle porte-personnes** : la radiocommande permet à l'opérateur de manœuvrer le bras et la plate-forme suspendue directement à partir de la nacelle, en pleine autonomie et en toute sécurité (conformément à la norme EN 280).



## NEW BOÎTE DE VITESSES SHIFT ON FLY

Passage des vitesses **sans besoin de s'arrêter**.

**Freinage automatique** en côte.

La **transmission** élimine les changements de vitesse et les à-coups et fournit une force de traction élevée même à grande vitesse.

La **fonction creeper** de l'accélérateur permet de régler la vitesse sans utiliser la commande inching avec un régime et un débit d'huile constants, afin d'utiliser certains équipements tels que les bennes mélangeuses ou les balayeuses.



# SAMSON

50.8 | 65.8 | 60.9 | 75.10

## GRAND ET PERFORMANT



### NEW HIGH TECH BOOM

Le bras à un module permet d'atteindre **10 m** dans des conditions de stabilité et avec précision dans les mouvements.

Fonctions avancées : Shake, Wall, Memory.



### TRANSMISSION VARIO SYSTEM



4 modalités : Normal, ECO, Loader, Creeper

Cruise Control

De 0 à 40 km/h sans changer de vitesse

Gestion électronique intégrée



# HERCULES

100.10 | 130.10 | 190.10 | 210.10 | 230.10

FORT ET SÛR



La plus forte des machines BTP Dieci, dépasse toutes les limites de capacité de chargement. **Puissance et couple** moteur pour **des performances optimales** et 4 roues directrices et motrices pour la **stabilité et la traction** sur tous les terrains.

## PRÊT À TOUT

Un télescopique qui sait jouer les fonctions de **forklift** – avec treuil, jib et crochets pour les charges lourdes et volumineuses – et de **plate-forme**, avec nacelles extensibles et radiocommande. Le système **Soft Motion renforcé** augmente la précision et permet de **proportionner les mouvements et de régler le bras**.



# PEGASUS

ESSENTIAL | CLASSIC | ELITE

NOUVELLE GAMME



9 MODÈLES, 3 LIGNES DIFFÉRENTES

**ESSENTIAL** 40.16 | 40.18

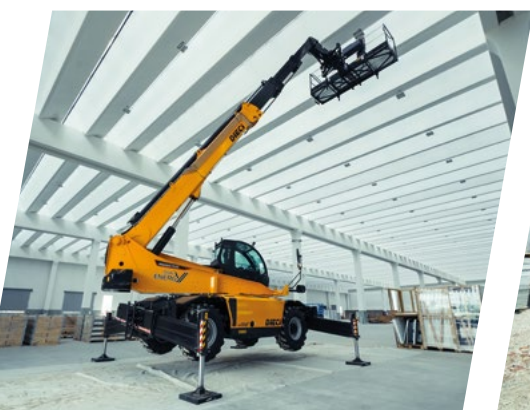
**CLASSIC** 60.16 | 60.21 | 50.25 | 75.25 | 60.26 | 60.30

**ELITE** 60.35

La **Nouvelle Gamme Pegasus** compte **9 modèles et 3 lignes différentes** : Essential, Classic et Elite.

Au-delà des extraordinaires capacités de chargement et de déploiement, avec la possibilité de couvrir une surface de travail pouvant dépasser 2000 m<sup>2</sup> grâce à la rotation continue de la tourelle\*, les nouveaux Pegasus sont désormais **plus productifs, performants, sécurisés, confortables et polyvalents**.

Pour travailler dans des zones résidentielles ou confinées, Dieci a élaboré **Dual Energy**, un kit amovible pour la fonction 100% électrique, assurant **zéro émission** et un **fonctionnement silencieux**.



## DE NOUVEAUX ATOUTS

- **Easy Tech System** : des commandes numériques pour une machine plus intuitive
- **Mode de travail** : 6 modes de travail sélectionnables à l'écran (Normal, Soft, Heavy, Eco, Wall, Floor)
- **Anti Tilt System Pro** : nouveau système anti-renversement avancé
- **Easy Work System** : La zone de travail s'adapte automatiquement en fonction de la position des pieds stabilisateurs
- **Radiocommande** servant à guider la machine en restant au sol ou sur la nacelle



\*sur les modèles Classic et Elite

# PIVOT

T60 | T70 | T80

INNOVATION TOTALE



**NEW**

## HIGH TECH BOOM

Fonctions avancées : **Shake, Wall, Memory, Flottante.**

Bras plus robuste, hauteur de levage supérieure, benne entièrement inclinable.

**Distributeur Load Sensing - Flow Sharing** : tous les mouvements de la machine simultanément.

**NEW**

## NOUVEAU CONFORT

Cabine rénovée : **plus d'espace** pour les jambes, tableau de bord redésigné, nouveau moniteur.

Commandes principales rassemblées sur le **nouvel accoudoir**, incorporé au siège.

Climatisation et insonorisation améliorées, **capot redésigné** pour une meilleure accessibilité.



**NEW**

## BOÎTE DE VITESSES SHIFT ON FLY

Passage des vitesses **sans besoin de s'arrêter.**

**Freinage automatique** en côte.



# TRUCK MIXER

L 3500 | L 4700 | F 7000

NEW LOADING SYSTEM



**PELLE AUTOCHARGEUSE OU TRÉMIE**

Maniabilité, compacité et agilité, le tout sur **4 roues motrices**, des qualités qui rendent indispensables les bétonnières auto-chargeuses et pivotantes Dieci.

## CONCRETE CUBE SYSTEM

- L'excédent de matériau peut être déchargé à l'intérieur de la pelle
- **Contrôle final** de la qualité du béton
- Jusqu'à **128 recettes**
- **Pesage électronique** auto-compensatoire
- **Imprimante incorporée** pour le suivi direct du rapport qui garantit la production de **béton de qualité certifiée**
- **Immission automatique** de deux additifs maximum

**CONDUITE RÉVERSIBLE**

**DÉCHARGEMENT TRILATÉRAL**

# DUMPERS

DP 70 | DP 120

LÉGERS ET MANIABLES



Les Dumpers Dieci sont des machines **polyvalentes, maniables et faciles à manoeuvrer**, offrant des capacités de charge croissantes. En somme, des machines idéales pour la manutention de matériaux sur **terrains accidentés et difficiles d'accès**.

- **Trois modalités de braquage** : 4 roues, transversal, 2 roues
- **4 roues motrices**
- Cabine homologuée **ROPS - FOPS**
- **Poste de conduite réversible**



# APOLLO

À VENIR BIENTÔT



## FULL LECTRIC

Dieci entre dans le monde du **tout-électrique** avec un élévateur **télescopique électrique flexible** qui s'adapte à tous les besoins opérationnels.

**Personnalisable** et efficace pour tous les types de travaux, il maintient les **performances élevées** offertes par les élévateurs télescopiques traditionnels et apporte tous **les avantages de la transition électrique**.

## TECHNOLOGIE MODULAIRE

Optimisation des coûts et de l'efficacité grâce à un **pack de batteries extensible** et aux solutions technologiques avancées de Dieci.

- Capacité maximale **2600 kg**
- Hauteur de levage **5680 mm**
- Double\* batterie au lithium (LiFePo4) **jusqu'à 44 kWh**
- **Une journée de travail complète** avec une seule charge

\*en option

**ZÉRO ÉMISSION**

**BRUIT RÉDUIT**

**EFFICACITÉ OPTIMISÉE**

# CARACTÉRISTIQUES TECHNIQUES

MODÈLES TÉLESCOPIQUES	DÉBIT MAXI	HAUTEUR MAXI DE LEVAGE	PUISSANCE MAXI	VITESSE MAXI
APOLLO 20.4 SMART	2000 kg (4409 lb)	4,35 m (14,3 ft)	37 kW (50 HP)	25 km/h (15,5 mph)
APOLLO 26.6	2600 kg (5732 lb)	5,73 m (18,8 ft)	53,7 kW (72 HP)	30 km/h (18,6 mph)
DEDALUS 30.7 - GD	3000 kg (6614 lb)	6,35 m (20,8 ft)	55,4 kW (74 HP)	36 km/h (22,4 mph)
DEDALUS 34.7 - GD	3400 kg (7496 lb)	6,35 m (20,8 ft)	55,4 kW (74 HP)	36 km/h (22,4 mph)
DEDALUS 30.9 - GD	3000 kg (6614 lb)	8,65 m (28,4 ft)	55,4 kW (74 HP)	36 km/h (22,4 mph)
DEDALUS 32.9 - GD	3200 kg (7055 lb)	8,65 m (28,4 ft)	55,4 kW (74 HP)	36 km/h (22,4 mph)
ZEUS 40.8 - GD	4000 kg (8818 lb)	7,6 m (24,9 ft)	54,6 kW (73 HP)	30 km/h (18,6 mph)
ZEUS 38.10 - GD	3800 kg (8378 lb)	9,6 m (31,5 ft)	54,6 kW (73 HP)	30 km/h (18,6 mph)
ZEUS 35.11 - GD	3500 kg (7716 lb)	10,6 m (34,8 ft)	54,6 kW (73 HP)	30 km/h (18,6 mph)
ZEUS 40.13 - GD	4000 kg (8818 lb)	12,5 m (41,0 ft)	54,6 kW (73 HP)	30 km/h (18,6 mph)
ICARUS 40.14 DYNAMIC - GD	4000 kg (8818 lb)	13,4 m (44,0 ft)	85 kW (114 HP)	38 km/h (23,6 mph)
ICARUS 45.17 DYNAMIC - GD	4500 kg (9921 lb)	16,4 m (53,8 ft)	85 kW (114 HP)	38 km/h (23,6 mph)
ICARUS 60.18 DYNAMIC - GD	6000 kg (13228 lb)	17,8 m (58,4 ft)	85 kW (114 HP)	30 km/h (18,6 mph)
SAMSON 50.8 VS EVO2 - GD	4999 kg (11021 lb)	7,7 m (25,3 ft)	128 kW (172 HP)	40 km/h (24,9 mph)
SAMSON 65.8 VS EVO2 - GD	6500 kg (14330 lb)	7,7 m (25,3 ft)	128 kW (172 HP)	40 km/h (24,9 mph)
SAMSON 60.9 VS EVO2 - GD	6000 kg (13228 lb)	8,6 m (28,2 ft)	128 kW (172 HP)	40 km/h (24,9 mph)
SAMSON 75.10 - GD	7500 kg (16535 lb)	9,65 m (31,7 ft)	114 kW (153 HP)	40 km/h (24,9 mph)
HERCULES 100.10	10000 kg (22046 lb)	9,5 m (31,2 ft)	128 kW (172 HP)	34 km/h (21,1 mph)
HERCULES 130.10	13000 kg (28660 lb)	9,5 m (31,2 ft)	128 kW (172 HP)	34 km/h (21,1 mph)
HERCULES 190.10	19000 kg (41888 lb)	10,2 m (33,5 ft)	128 kW (172 HP)	23 km/h (14,3 mph)
HERCULES 210.10	21000 kg (46297 lb)	10,2 m (33,5 ft)	128 kW (172 HP)	23 km/h (14,3 mph)
HERCULES 230.10	23000 kg (50706 lb)	10,15 m (33,3 ft)	128 kW (172 HP)	22 km/h (13,7 mph)
PEGASUS 40.16 400°	4000 kg (8818 lb)	15,7 m (51,5 ft)	85,9 kW (115 HP)	30 km/h (18,6 mph)
PEGASUS 40.18 400°	4000 kg (8818 lb)	18 m (59,1 ft)	85,9 kW (115 HP)	30 km/h (18,6 mph)
PEGASUS 60.16	6000 kg (13228 lb)	16,2 m (53,1 ft)	100 kW (134 HP)	40 km/h (24,9 mph)
PEGASUS 60.21	6000 kg (13228 lb)	20,5 m (67,3 ft)	100 kW (134 HP)	40 km/h (24,9 mph)
PEGASUS 50.25	5000 kg (11023 lb)	24,1 m (79,1 ft)	100 kW (134 HP)	40 km/h (24,9 mph)
PEGASUS 75.25	7500 kg (16535 lb)	24,5 m (80,4 ft)	127 kW (170 HP)	40 km/h (24,9 mph)
PEGASUS 60.26	6000 kg (13228 lb)	25,7 m (84,3 ft)	127 kW (170 HP)	40 km/h (24,9 mph)
PEGASUS 60.30	6000 kg (13228 lb)	29,6 m (97,1 ft)	127 kW (170 HP)	40 km/h (24,9 mph)
PEGASUS 60.35	6000 kg (13228 lb)	34,5 m (113,2 ft)	147 kW (197 HP)	40 km/h (24,9 mph)
PIVOT T60	2250 kg (4960 lb)	4,7 m (15,4 ft)	54,6 kW (73 HP)	40 km/h (24,9 mph)
PIVOT T70	3000 kg (6614 lb)	5,2 m (17,1 ft)	85,9 kW (115 HP)	40 km/h (24,9 mph)
APOLLO e 26.6	2600 kg (5732 lb)	5,73 m (18,8 ft)	22+19 kW (30+26 HP)	24 km/h (18,6 mph)

MODÈLES BÉTONNIÈRES	GÂCHÉE	CAPACITÉ RÉSERVOIR EAU	PUISSANCE MAXI	VITESSE MAXI
AB L 3500	2,5 m³ (88 ft³)	630 l (166,43 gal)	85,9 kW (115 HP)	21 km/h (13,0 mph)
AB L 3500 T	2,5 m³ (88 ft³)	630 l (166,43 gal)	85,9 kW (115 HP)	21 km/h (13,0 mph)
AB L 3500 CCS	2,5 m³ (88 ft³)	650 l (171,71 gal)	85,9 kW (115 HP)	21 km/h (13,0 mph)
AB L 4700	3,5 m³ (124 ft³)	630 l (166,43 gal)	85,9 kW (115 HP)	24 km/h (14,9 mph)
AB L 4700 T	3,5 m³ (124 ft³)	630 l (166,43 gal)	85,9 kW (115 HP)	24 km/h (14,9 mph)
AB L 4700 CCS	3,5 m³ (124 ft³)	650 l (171,71 gal)	85,9 kW (115 HP)	24 km/h (14,9 mph)
AB F 7000	5 m³ (177 ft³)	850 l (224,55 gal)	100 kW (134 HP)	27 km/h (16,8 mph)
AB F 7000 T	5 m³ (177 ft³)	850 l (224,55 gal)	100 kW (134 HP)	27 km/h (16,8 mph)
AB F 7000 CCS	5 m³ (177 ft³)	945 l (249,64 gal)	100 kW (134 HP)	27 km/h (16,8 mph)

MODÈLES DUMPERS	CONTENANCE BENNE RASE	CONTENANCE BENNE PLEINE	PUISSANCE MAXI	VITESSE MAXI
DP 70	4,2 m³ (148 ft³)	5,3 m³ (187 ft³)	85,9 kW (115 HP)	24 km/h (14,9 mph)
DP 120	6,5 m³ (230 ft³)	7,5 m³ (265 ft³)	100 kW (134 HP)	27 km/h (16,8 mph)



DOCCT0000107-FR-02

Les machines illustrées dans ce catalogue peuvent disposer des équipements ou des outillages de série, sur demande ou non disponibles, en fonction des versions. Dieci Srl se réserve le droit de modifier à tout moment et sans préavis les spécifications décrites et illustrées. Document non contractuel. Liste incomplète des spécifications. Les photos et les schémas contenus dans cette brochure sont fournis pour la consultation à titre indicatif.



# **DIECI**

*FULL RANGE 2023 CATALOG*

## **CONSTRUCTION**



*[www.dieci.com](http://www.dieci.com)*