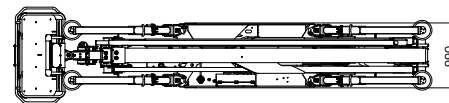
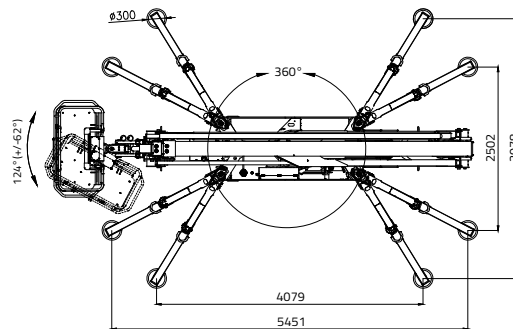
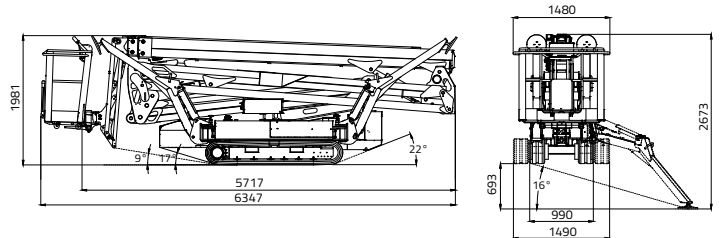
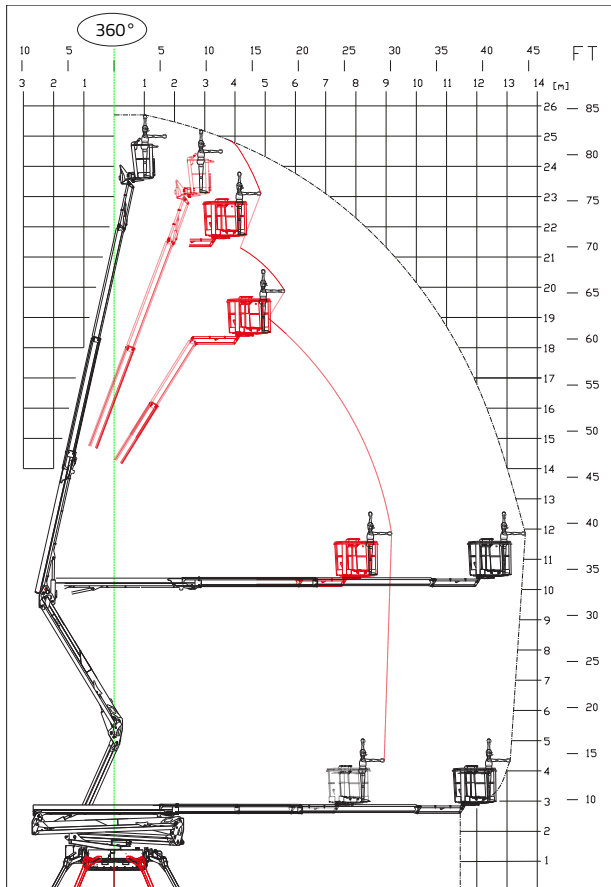
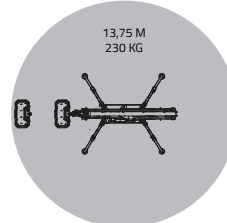


LL26.14 MK2

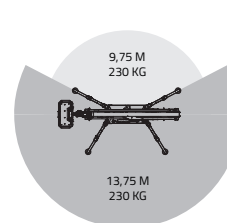
Capacité de charge 230 KG
(2 personnes 80x2=160 kg + boîte outils 70 kg)



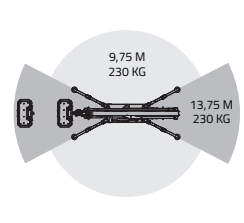
SURFACE TOTALE DE STABILISATION



SURFACE PARTIELLE DE STABILISATION



SURFACE RÉDUITE DE STABILISATION



25,70 m



13,75 m ■ 9,75 m DANS LA ZONE RÉDUIT



6,34 m



5,98 m



1,98 m



1.335 x 690 x h. 1.100 mm



124° (+/- 62°)



16° / 28,7%



990 - 1490 mm



3124 daN - 4,42 daN/cm²



Total 4.079 x 3.978 mm
Réduite 5.451 x 2.502 mm
Partielle 3240 x (4.079/5.451) mm



Stabilisation et destabilisation automatique IIS de série



Télécommande



GPRS-GPS



R.A.H.M.



Système lithium-ion
7,6 kWh



Bi-energy (Diesel + Batterie au lithium)

LL26.14 ^{MK2}



MOTEUR DIESEL

Marque.....KUBOTA
Type D902 Autorev
Cylindres et cylindrée 898 cm³
Puissance max. brute
..... 21,6 HP - 16,1 kW @ 3200 rpm
Démarrage électrique..... 12 volt

INSTALLATION LITHIUM-ION

Système lithium-ion 7,6KWh
Chargeur de batterie à bord.....
..... 220V o 110V +-30V 50-60 Hz
Autonomie de travail 4-5 h
Temps de recharge avec batteries complètement
déchargées..... 4 h (indicatif)
Temps de recharge au 80% avec batteries complètement
déchargées..... 2 h (indicatif)

POMPE HYDRAULIQUE

Moteur électrique à engrenages n° 2

CHENILLES

Tension de la chenille..... est réglée par un ressort à graisse
Galets de support chaque côté..... 6 + guide de chenille

Vitesse de translation avec 2^{ème} vitesse Auto2speed:

- moteur diesel..... 1,1 - 2 km/h
- moteur lithium..... 0,7 - 1,2 km/h

POIDS MACHINE moteur diesel 4365 kg

POIDS MACHINE lithium-ion 4384 kg

POIDS MACHINE bi-energy 4540 kg

VITESSE MAX DU VENT 12,5 m/s