



PEGASUS

ESSENTIAL | CLASSIC | ELITE

DIECI



NOUVELLE GAMME PEGASUS

La technologie des télescopiques rotatifs Dieci évolue pour faciliter le travail au chantier.

Voici la **Nouvelle Gamme Pegasus** qui compte **9 modèles et 3 lignes différentes** : Essential, Classic et Elite.

Toujours attentif aux nouvelles exigences de ses clients, le service Recherche & Développement Dieci a mis au point l'**Easy Tech System**, une longue liste de caractéristiques prêtes à simplifier la vie des opérateurs.

Au-delà des extraordinaires capacités de chargement et de déploiement, avec la possibilité de couvrir une surface de travail pouvant dépasser 2000 m² grâce à la rotation continue de la tourelle, les nouveaux Pegasus sont désormais **plus productifs, performants, sécurisés, confortables et polyvalents**.

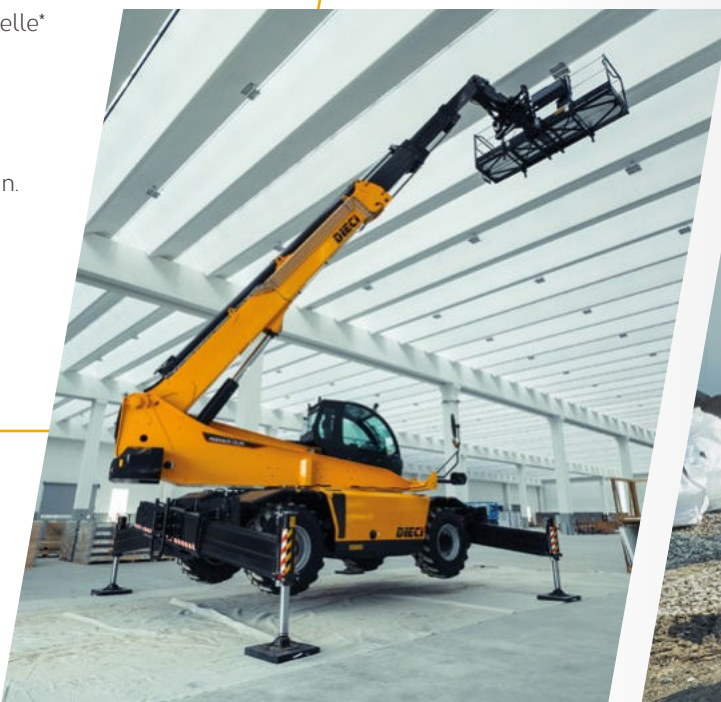
*sur les modèles Classic et Elite

UNE MACHINE À TOUT FAIRE

La vaste gamme d'outils disponibles permet aux modèles Pegasus d'effectuer **toutes les opérations indispensables sur un chantier.**

- Mieux qu'un **télescopique** : la rotation continue de la tourelle* offre une couverture opérationnelle dépassant 2000 m².
- Mieux qu'une **plateforme aérienne** : grande stabilité et précision, y compris à des hauteurs extrêmes.
- Mieux qu'une **grue** : déplacements et levages en toute sécurité, sur roues et stabilisateurs, à plat et tout-terrain.

*sur les modèles Classic et Elite



9 MODÈLES, 3 LIGNES DIFFÉRENTES

ESSENTIAL

PEGASUS
40.16
40.18



CLASSIC

PEGASUS
60.16
60.21
50.25
75.25
60.26
60.30

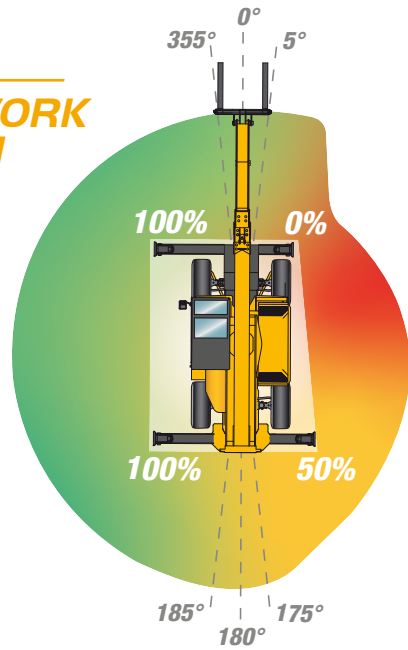


ELITE

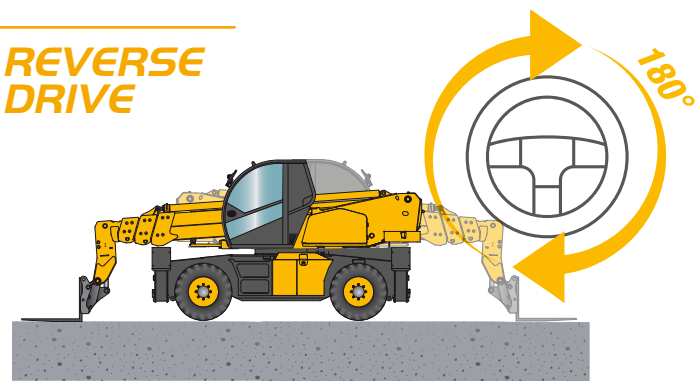
PEGASUS
60.35



EASY WORK SYSTEM



REVERSE DRIVE



EFFICACITÉ INTUITIVE

REVERSE DRIVE

- Option de conduite inversée

ALIGNEMENT AUTOMATIQUE DES ROUES

- Avec témoin d'indication de braquage correct

RÉCUPÉRATION AUTOMATIQUE DES PIEDS STABILISATEURS

STABILISATEURS

- Par simple pression d'une touche dans la cabine

EASY WORK SYSTEM

- La capacité de chargement s'adapte automatiquement en fonction de la position des pieds stabilisateurs
- En cas de surcharge, le système interrompt tous les mouvements retenus dangereux
- Diagramme de charge affiché à l'écran

FONCTION ARM TOO HIGH

- Vitesse d'avancement limitée automatiquement lorsque le bras est relevé

SOFT MOTION

- Mouvements ralentis en fonction de la charge et de la configuration



SÉCURITÉ AUTOMATIQUE

NIVELLEMENT AUTOMATIQUE EN STABILISATION

- La machine se met automatiquement au bon niveau par simple pression d'un bouton, sur tout type de terrain

ANTI-CRASH SYSTEM

- Fonction « Limites » servant à délimiter la zone de travail du bras et de la machine

ANTI-TILT SYSTEM

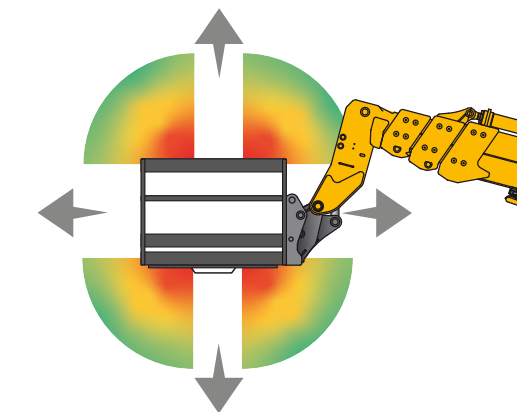
- Système anti-renversement avec immobilisation des mouvements retenus dangereux

RECONNAISSANCE AUTOMATIQUE DE L'OUTILLAGE

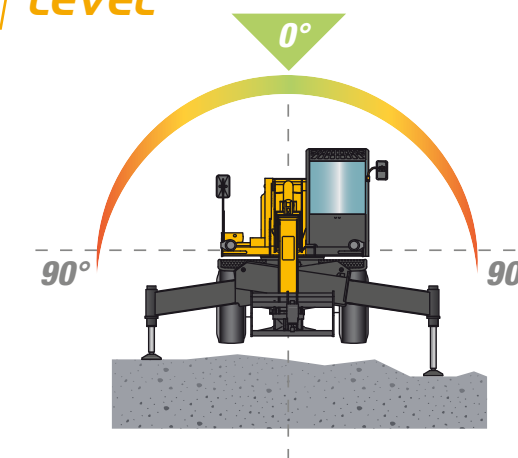
- Aucune opération manuelle
- Diagramme de charge prédéfini
- Facilité d'emploi et sécurité totale



ANTI-CRASH SYSTEM



AUTO LEVEL



POLYVALENCE TOTALE

1 3 MODALITÉS DE BRAQUAGE DISPONIBLES

Frontale - Concentrique - Transversale

2 3 DRIVE MODES

• Normal - Eco - Creeper

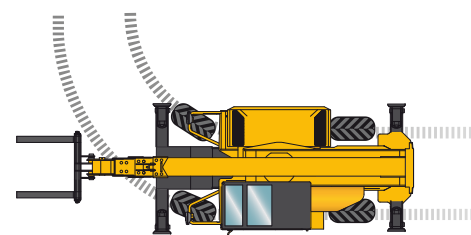
3 PRÉDISPOSITION NACELLE

• De série sur tous les modèles

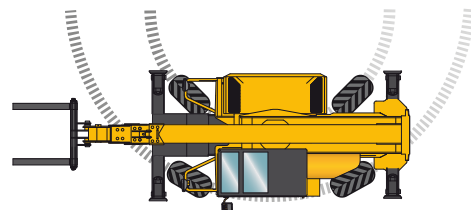
4 RADIOCOMMANDE

• Avec afficheur pour contrôler toutes les fonctions de la machine

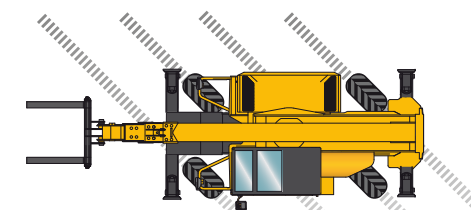
1 3 MODALITÉS DE BRAQUAGE



FRONTALE



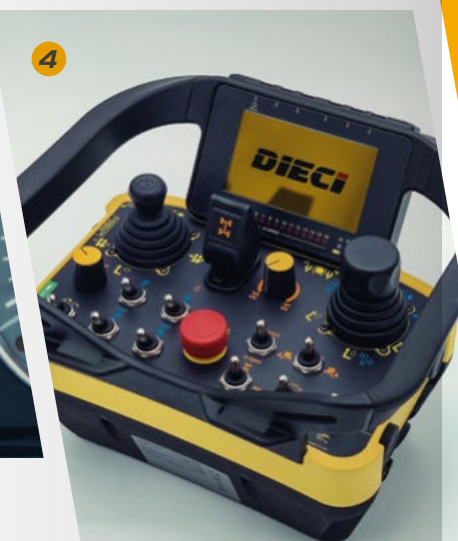
CONCENTRIQUE



TRANSVERSALE



2



4



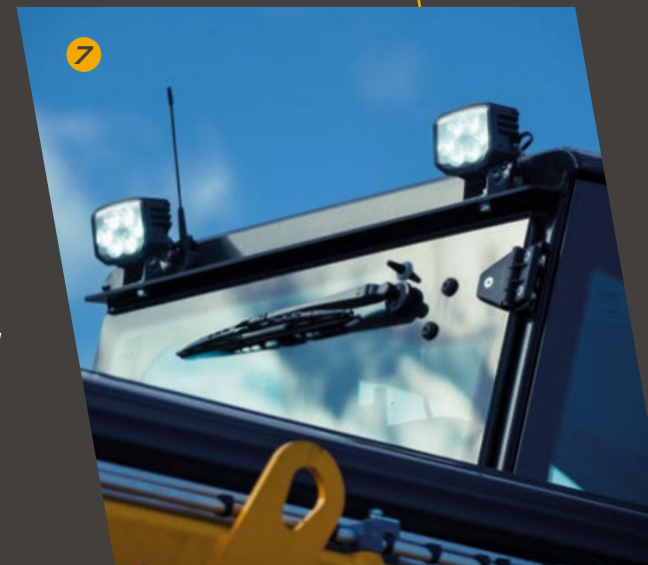
3



5



6



7



8

CONFORT TECHNOLOGIQUE

5 DISTRIBUTEURS LOAD SENSING - FLOW SHARING

• 5 mouvements simultanés, avec vitesses maximales réglables de manière autonome

5 CAMÉRA SUR LA TÊTE DU BRAS

6 CAMÉRA ARRIÈRE

7 PHARES DE TRAVAIL À LEDS

8 CLIMATISATION AUTOMATIQUE

PEGASUS ESSENTIAL

La ligne Essential comprend des élévateurs télescopiques Pegasus à **rotation non continue sur 400°** : une ligne pensée pour le marché de la location et pour tous ceux qui recherchent un télescopique basique, fiable et simple d'emploi. Équipés de **stabilisateurs papillon** qui simplifient leur utilisation et réduisent le temps de stabilisation, les Pegasus Essential sont caractérisés par des solutions technologiques de pointe, idéales pour **faciliter, sécuriser et rentabiliser les tâches quotidiennes**.

- **AGILE ET COMPACT**
- **PRÉCIS DANS TOUS SES MOUVEMENTS**

STABILISATEURS PAPILLON



- **ÉCRAN 3,5 POUCES INCORPORÉ AU TABLEAU DE BORD**
- **NOUVEAU CONTREPOIDS AVEC PHARES À LEDS INCORPORÉS**

ESSENTIAL	40.16	40.18
Capacité maximale	4000 kg (8818 lb)	4000 kg (8818 lb)
Hauteur maximale de levage	15,7 m (51,5 ft)	18 m (59,1 ft)
Rotation	400° non continue	400° non continue



LISEZ LE CODE QR POUR OBTENIR LES DONNÉES COMPLÈTES ET LES MISES À JOUR



CLIQUEZ POUR OBTENIR LES DONNÉES COMPLÈTES ET LES MISES À JOUR

PEGASUS CLASSIC

La ligne Classic comprend les élévateurs Pegasus à **rotation continue sur 360°** : une nouvelle synergie entre capacité de charge et de levage, avec des solutions technologiques idéales pour tous ceux qui recherchent une machine **polyvalente et performante en toutes conditions de travail**. Travailler en toute sécurité grâce aux **pieds stabilisateurs verticale** disponibles à partir de n'importe quelle position.



- **DOUBLE JOYSTICK**
- **RADIOCOMMANDE DE SÉRIE POUR LES MODÈLES 75.25, 60.26 ET 60.30**



- **POMPE LOAD SENSING**



STABILISATEURS VERTICALE



- **DOUBLE ÉCRAN : ÉCRAN 3,5 POUCES INCORPORÉ AU TABLEAU DE BORD ÉCRAN 7 POUCES AVEC CAMÉRA DE REcul INCORPORÉE**
- **NOUVEAU CONTREPOIDS AVEC PHARES À LEDS INCORPORÉ**
- **CLAVIERS CAN RÉTROÉCLAIRÉS**

CLASSIC	60.16	60.21	50.25	60.26	75.25	60.30
Capacité maximale	6000 kg (13228 lb)	6000 kg (13228 lb)	5000 kg (11023 lb)	6000 kg (13228 lb)	7500 kg (16535 lb)	6000 kg (13228 lb)
Hauteur maximale de levage	16,2 m (53,1 ft)	20,5 m (67,3 ft)	24,1 m (79,1 ft)	25,7 m (84,3 ft)	24,5 m (80,4 ft)	29,6 m (97,1 ft)
Rotation	360° continue	360° continue	360° continue	360° continue	360° continue	360° continue



LISEZ LE CODE QR POUR OBTENIR LES DONNÉES COMPLÈTES ET LES MISES À JOUR



CLIQUEZ POUR OBTENIR LES DONNÉES COMPLÈTES ET LES MISES À JOUR





PEGASUS ELITE

La ligne Elite intègre les potentialités de la gamme Classic avec **les caractéristiques technologiques de pointe de l'Easy Tech System**, conçu pour **décupler la facilité d'emploi, l'efficacité, le confort et la sécurité** en assurant aux professionnels du secteur BTP **d'excellentes prestations dans toutes les opérations de manutention.**



STABILISATEURS CISEAUX



ELITE	60.35
Capacité maximale	6000 kg (13228 lb)
Hauteur maximale de levage	34,3 m (112,5 ft)
Rotation	360° continue



LISEZ LE CODE QR POUR OBTENIR
LES DONNÉES COMPLÈTES ET
LES MISES À JOUR



CLIQUEZ POUR OBTENIR
LES DONNÉES COMPLÈTES
ET LES MISES À JOUR

UN NOUVEAU LOGICIEL, L'ÉLECTRONIQUE SUR MESURE

Le nouveau logiciel de gestion, désormais entièrement développé par les spécialistes Dieci, sur mesure pour les nouveaux Pegasus, **augmente exponentiellement la qualité de l'électronique**, comparable à l'offre du secteur automobile. Les commandes se font simples et intuitives, l'actionnement de la machine et du bras répond à des fonctions intelligentes afin de **faciliter le travail et d'augmenter la productivité**.



DES COMMANDES NUMÉRIQUES POUR UNE MACHINE PLUS INTUITIVE

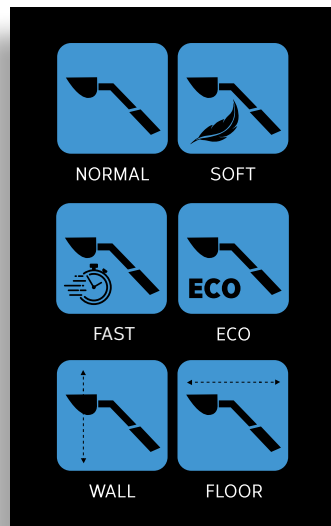
Pour offrir une machine simple et intuitive, les commandes ont été réorganisées dans la cabine. Les fonctions essentielles et plus fréquentes se trouvent sur les tableaux analogiques **alors que les fonctions avancées ont été regroupées sur un écran numérique**.

Outre l'organisation standard, effectuée par typologie, **l'utilisateur peut personnaliser les fonctions**.



HIGH TECH BOOM – PRO

Actionnement du bras géré automatiquement par l'unité de commande selon les 6 modes de travail disponibles : Soft, Fast, Normal, Eco, Wall et Floor.



ANTI-TILT SYSTEM – PRO

Sécurité accrue grâce au nouveau système anti-renversement de pointe avec immobilisation des mouvements retenus dangereux, basé sur le calcul dynamique des charges de travail en fonction de l'outil installé.

HIGH RESOLUTION CONTROL

Précision et contrôle du joystick améliorés, grâce à la possibilité de définir les paramètres de seuil maximum.

POMPA LOAD SENSING À COMMANDE ÉLECTRONIQUE

Le logiciel Easy Tech System permet de régler les valeurs de fonctionnement de la pompe load sensing de manière dynamique et plus approfondie, afin de l'adapter automatiquement aux conditions de travail et à l'outil utilisé.



- **DOUBLE ÉCRAN:**
ÉCRAN 4,3 POUÇES INCORPORÉ AU TABLEAU DE BORD
ÉCRAN 12 POUÇES TACTILE MULTIPONT
- **PROFIL TUBULAIRE**
AVEC LEDS INCORPORÉES
- **CLAVIERS CAN RÉTROÉCLAIRÉS**
- **NOUVEAU PLANCHER**



COMMANDES ÉVOLUÉES

- Commande « Raccord rapide outil » sur le Joystick
- Joystick supplémentaire pour l'actionnement des pieds stabilisateurs

COMFORT A 360°

- Interface utilisateur personnalisable
- Accès par marches sur 4 côtés
- Connectivité Bluetooth

- **RADIOCOMMANDE SERVANT À GUIDER LA MACHINE EN RESTANT AU SOL OU SUR LA NACELLE**



CARACTÉRISTIQUES TECHNIQUES

DATI TECNICI	40.16	40.18	60.16	60.21	50.25	75.25	60.26	60.30	60.35
Capacité maximale	4000 kg (8818 lb)	4000 kg (8818 lb)	6000 kg (13228 lb)	6000 kg (13228 lb)	5000 kg (11023 lb)	7500 kg (16535 lb)	6000 kg (13228 lb)	6000 kg (13228 lb)	6000 kg (13228 lb)
Hauteur maxi de levage	15,7 m (51,5 ft)	18 m (59,1 ft)	16,2 m (53,1 ft)	20,5 m (67,3 ft)	24,1 m (79,1 ft)	24,5 m (80,4 ft)	25,7 m (84,3 ft)	29,6 m (97,1 ft)	34,3 m (112,5 ft)
Tipo de rotation	400° non continue	400° non continue	360° continue	360° continue	360° continue	360° continue	360° continue	360° continue	360° continue
Vitesse maximale	30 km/h (18,6 mph)	30 km/h (18,6 mph)	40 km/h (24,9 mph)	40 km/h (24,9 mph)	40 km/h (24,9 mph)	40 km/h (24,9 mph)	40 km/h (24,9 mph)	40 km/h (24,9 mph)	40 km/h (24,9 mph)
Poids à vide	13660 kg (30115 lb)	14700 kg (32408 lb)	17320 kg (38184 lb)	17700 kg (39022 lb)	17740 kg (39110 lb)	21550 kg (47510 lb)	21000 kg (46297 lb)	22150 kg (48832 lb)	24000 kg (52911 lb)
Moteur	Perkins	Perkins	Perkins	Perkins	Perkins	FPT	FPT	FPT	FPT
Puissance de crêt	85,9 kW (115 HP)	85,9 kW (115 HP)	100 kW (134 HP)	100 kW (134 HP)	100 kW (134 HP)	127 kW (170 HP)	127 kW (170 HP)	127 kW (170 HP)	147 kW (197 HP)
Norme sur les émissions	Stage V/Tier 4f	Stage V/Tier 4f	Stage V	Stage V	Stage V	Stage V/Tier 4f	Stage V/Tier 4f	Stage V/Tier 4f	Stage V
Débit pompe hydraulique	120 l/min (31,7 gal/min)	120 l/min (31,7 gal/min)	190 l/min (50,2 gal/min)	190 l/min (50,2 gal/min)	190 l/min (50,2 gal/min)	290 l/min (76,6 gal/min)	290 l/min (76,6 gal/min)	290 l/min (76,6 gal/min)	254 l/min (67,1 gal/min)
Pression maxi de service	24 MPa (3481 psi)	24 MPa (3481 psi)	30 MPa (4351 psi)	30 MPa (4351 psi)	30 MPa (4351 psi)	30 MPa (4351 psi)	30 MPa (4351 psi)	30 MPa (4351 psi)	31,5 MPa (4569 psi)
Longueur	6740 mm (265,4 in)	6630 mm (261,0 in)	6970 mm (274,4 in)	7150 mm (281,5 in)	8000 mm (315,0 in)	8100 mm (318,9 in)	8409 mm (331,1 in)	8400 mm (330,7 in)	8850 mm (348 in)
Largeur	2380 mm (93,7 in)	2380 mm (93,7 in)	2380 mm (93,7 in)	2380 mm (93,7 in)	2380 mm (93,7 in)	2500 mm (98,4 in)	2500 mm (98,4 in)	2500 mm (98,4 in)	2500 mm (98 in)
Hauteur	3030 mm (119,3 in)	3030 mm (119,3 in)	3030 mm (119,3 in)	3030 mm (119,3 in)	3030 mm (119,3 in)	3095 mm (121,9 in)	3095 mm (121,9 in)	3095 mm (121,9 in)	3300 mm (130 in)

MAIN FEATURES

CARACTÉRISTIQUES	40.16	40.18	60.16	60.21	50.25	75.25	60.26	60.30	60.35
Distributeur Load Sensing - Flow Sharing	●	●	●	●	●	●	●	●	●
3 Modalités de braquage	●	●	●	●	●	●	●	●	●
Anti Crash System	●	●	●	●	●	●	●	●	●
Easy Work System	●	●	●	●	●	●	●	●	●
Soft Motion	●	●	●	●	●	●	●	●	●
Nivellement automatique en stabilisation	●	●	●	●	●	●	●	●	●
Alignement automatique roues avec témoin d'indication braquage correct	○	○	○	○	○	○	○	○	●
Nivellement transversal	-	-	●	●	●	●	●	●	●
Reverse Drive	-	-	●	●	●	●	●	●	●
Récupération automatique des pieds stabilisateurs	-	-	●	●	●	●	●	●	●
Fonction Arm Too High	-	-	●	●	●	●	●	●	●
3 Drive modes	-	-	-	-	-	●	●	●	●
Stabilisateurs à commande proportionnelle	-	-	-	-	-	-	-	-	●
Easy Tech System	-	-	-	-	-	-	-	-	●
High Resolution Control	-	-	-	-	-	-	-	-	●
High Tech Boom - PRO	-	-	-	-	-	-	-	-	●
Pompe Load Sensing à commande électronique	-	-	-	-	-	-	-	-	●
Pompe Load Sensing	-	-	●	●	●	●	●	●	-
Anti-Tilt System - PRO	-	-	-	-	-	-	-	-	●
Anti-Tilt System	●	●	●	●	●	●	●	●	-

COMMANDES	40.16	40.18	60.16	60.21	50.25	75.25	60.26	60.30	60.35
Prédisposition nacelle	●	●	●	●	●	●	●	●	●
Reconnaissance automatique de l'outillage	●	●	●	●	●	●	●	●	●
Radiocommande	○	○	○	○	○	●	●	●	●
Double joystick	○	○	○	○	○	●	●	●	●
Commande « Raccord rapide » équipement sur Joystick	-	-	-	-	-	-	-	-	●
Joystick supplémentaire pour l'actionnement des pieds stabilisateurs	-	-	-	-	-	-	-	-	●
Radiocommande servant à guider la machine en restant au sol ou sur la nacelle	-	-	-	-	-	-	-	-	●

CONFORT ET VISIBILITÉ	40.16	40.18	60.16	60.21	50.25	75.25	60.26	60.30	60.35
Climatisation	○	○	○	○	○	○	○	○	●
Claviers CAN rétroéclairés	-	-	●	●	●	●	●	●	●
Connectivité Bluetooth	-	-	-	-	-	-	-	-	●

TÉLÉMATIQUE	40.16	40.18	60.16	60.21	50.25	75.25	60.26	60.30	60.35
DTS	●	●	●	●	●	●	●	●	●

- Non disponible
- De série
- En option





DTS

Le **Dieci Telematic System** permet aux techniciens de l'assistance Dieci d'interagir à distance avec la machine.

Ce système recueille et transmet par voie télématique toutes les données utiles au **monitorage, au diagnostic et à la maintenance** pour faciliter et accélérer le travail.

La machine et les opérateurs sont protégés contre le vol et les incidents grâce aux connexions GSM et GPS.

DIECI SERVICE

Un quartier général en Émilie-Romagne - plus de 135 000 m² et 400 employés - et 3 filiales en Allemagne, Grande-Bretagne et France : Dieci est présente dans plus de 70 pays à travers **un réseau ramifié de plus de 600 revendeurs** et d'ateliers agréés. Telles sont les bases du **Service Dieci**, notre service d'assistance technique global : des techniciens spécialisés sont prêts à prendre en charge toute demande d'intervention dans les plus brefs délais. Dieci Service est en mesure de fournir **des pièces de rechange ou d'intervenir en quelques heures dans le monde entier**. Visitez le site **www.dieci.com** pour découvrir le concessionnaire le plus proche de chez vous.

600 **REVENDEURS**

70 **PAYS**

3 **FILIALES**



PEGASUS

ESSENTIAL 40.16 | 48.18

CLASSIC 60.16 | 60.21 | 50.25 | 75.25 | 60.26 | 60.30

ELITE 60.35

INVICTO

DIECI

www.dieci.com



Ph: masterservicelorenz.it